

Einverständniserklärung zur Teilnahme an der „Entdeckertour Wolf“ vom 14. - 18.05.2018

Ich bin damit einverstanden, dass meine Tochter/mein Sohn teilnimmt.

Name

Vorname

Geburtstag

PLZ

Ort

Straße

Mein Kind

...hat eine private Unfall- und Haftpflichtversicherung  
...weiß, dass mit körperl. Anstrengungen zu rechnen ist  
...kann schwimmen, darf baden

ja nein  
ja nein  
ja nein

(Zutreffendes bitte ankreuzen)

Bitte die Einverständniserklärung abtrennen und an unsere Geschäftsstelle schicken.

NAJU/ NABU Mitglieder sind während der Tour unfall- u. haftpflichtversichert.

Der Teilnehmerbeitrag in Höhe von:

- ❖ 70 € für Nichtmitglieder
- ❖ 60 € für NAJU Mitglieder

ist bis zum 09. Mai 2018 auf folgendes Konto zu überweisen:



Empfänger: NAJU Sachsen-Anhalt

IBAN: DE 92 8109 3274 0101 6653 16

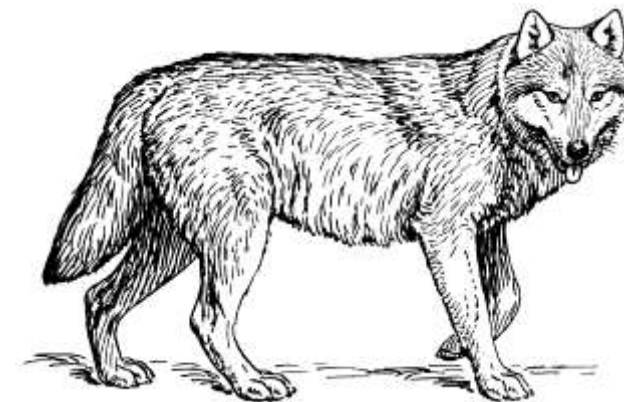
Betreff: Entdeckertour Wolf 2018



Ferienangebot für Jugendliche ab 14 Jahre

## Entdeckertour Wolf

vom 14.- 18.05.18



Schleifufer 18a in 39104 Magdeburg

Telefon: 0391/5 44 08 96

Fax: 0391/5 61 93 49

E-mail: [mail@naju-lsa.de](mailto:mail@naju-lsa.de)

[www.najusachsenanhalt.de](http://www.najusachsenanhalt.de)

## Hi Abenteurer\*innen,

unsere diesjährige Entdeckertour führt uns auf einer Wolfswanderroute von Bad Belzig durch den Hohen Fläming und dann entlang des Fiener Bruches in Richtung Elbtal zu unserem Zielort Schönhausen.

Wie ihr vielleicht wisst, wurde vor mehreren Jahren eine Wölfin in der Nähe von Magdeburg mit einem Halsbandsender versehen. Das Tier wurde auf den Namen Zora getauft und lieferte genaue Daten über ihre Wanderung aus unserer Region bis nach Lüneburg in Niedersachsen. Solche Wanderungen sind eine ganz natürliche Sache, wenn Wölfe geschlechtsreif werden und sich weg von den Eltern, auf die Suche nach einem neuen Revier begeben. Das Besondere an unserer Tour ist, dass wir anhand der Sendedaten von Zora, das Wanderverhalten des Tieres genau nachempfinden und ihrer Wanderroute folgen können. Wie die Wölfin werden wir uns an den Geländemarken, wie Bachläufen, Wäldern und Hügeln orientieren.

Auf unserer Wanderung wollen wir viel über den Wolf und die Flora und Fauna dieses Gebietes erfahren und mit Menschen aus der Region wie Schäfern, Jägern und Wolfsschützerinnen ins Gespräch kommen.

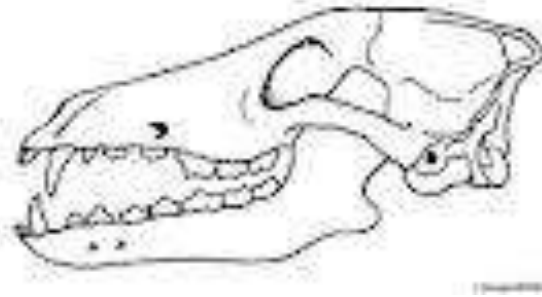
Es freuen sich auf euch und eine tolle Woche

Christoph Steinkopf

& Hartwig v. Bach

## Was ihr auf keinen Fall vergessen solltet:

- 🔥 Krankenkarte
- 🌿 witterungsfeste Kleidung, gute Schuhe
- 👉 Schlafsack und Isomatte, Rucksack
- 👉 Moskitonetz, wer hat
- 👉 Taschenmesser
- 👉 Bauplane mit Ösen 2x3m oder 3x3m
- 🌿 Kopfbedeckung gegen Hitze und Regen
- 🔥 Trinkflasche mind. 2x 0,5l
- 👉 Müllsack, derb als Regenponcho
- 👉 10m langer, dünnerer Strick



**Beginn:** am Montag, den **14.05.2018**  
Treff um **08:45 Uhr** vor dem  
Haupteingang Hauptbahnhof Magdeburg  
Zugabfahrt ist **09:03 ab Gleis 7**

**Ende:** am Freitag, **18.05.2018**  
um **15:43 Uhr** auf dem Hauptbahnhof  
Magdeburg, Zugankunft aus Richtung  
Stendal

Ich bitte, auf folgende gesundheitlichen Probleme unseres Kindes (z.B. Allergien, Medikamente, Lebensmittel etc.) oder sonstige körperlichen und seelischen Leiden zu achten.

Unser Kind muss folgende Medikamente regelmäßig einnehmen (evtl. Zeitpunkt der Einnahme angeben)

Unser Kind wird im Krankheitsfall oder bei mehrmaligen Verstoßen gegen die mit den Betreuern abgesprochenen Regeln durch uns oder eine andere schriftlich bevollmächtigte Person abgeholt.

Für vorsätzlich verursachte Schäden an Inventar bzw. an Kleidung und Gesundheit anderer Seminarteilnehmer kommen wir als Eltern auf.

In der Zeit des Seminars sind wir notfalls unter folgender Adresse und Telefonnummer zu erreichen:

Ort, Datum

Unterschrift